

JB LIGHTING

P18 MK2

**1.100 W
PROFILE**

mit Blendschiebermodul

Der Bühnenprofi:
Noch heller, leiser
und effizienter!



Output
40.000
Lumen

Zoom
6,5°-54°
(1:8,3)

nur
28 dB(A)
extrem leise

nur
32 kg
Gewicht

1.100 W
Weißlicht
LED

Made in
GERMANY

...JUST BRILLIANT

Der P18 Profile setzt erneut Maßstäbe! Ja, das geht wirklich!

Das Hochleistungs-Movinglight P18 der ersten Generation hat mit seinen Leistungsmerkmalen in der professionellen Beleuchtung einen neuen Standard definiert. Die neue Generation (MK2) des P18 Profile legt die Messlatte noch einmal höher – ein ausgezeichnetes Beispiel für nachhaltige Produktweiterentwicklung mit dem Ziel, in Sachen Leuchtkraft, Präzision und Energieeffizienz der Zeit stets etwas voraus zu sein.

Mit seinem 1.100 Watt Weißlicht LED-Modul ist er noch heller und brillanter, ohne auch nur im Ansatz an Effektivität, Schnelligkeit und Performance einzubüßen – ganz im Gegenteil. Durch die Weiterentwicklung des Blendschiebermoduls ergeben sich nun noch umfangreichere Gestaltungsmöglichkeiten. Zudem ist das Handling des ohnehin sehr leichten und kompakten Bühnenprofis (nur 32 kg) dank der beiden zusätzlichen Tragegriffe jetzt noch komfortabler.

Die Ausstattungsmerkmale des neuen P18 Profile lassen keine Wünsche offen, wie z. B.:

- Zoom von 6,5°–54° (1:8,3)
- Blendschiebermodul (+/- 65° drehbar) mit 4 Blenden, jede Blende einzeln um +/- 28° drehbar
- 2 Goboräder mit 6 rotierenden und 8 statischen Gobos
- Animationsrad, Animations- und Sparkleeffekt
- 2 stufenlose, variable Frostfilter (soft edge/flood frost)
- 2 Prismen (zirkular und linear)
- Stufenlose Highspeed-Iris
- Große Lichtaustrittslinse
- 4 Tragegriffe für einfaches Handling
- Flüsterleise 28 dB(A)
- Grafisches Display, elektronisch drehbar und akkugepuffert
- Flackerfreier Betrieb, Kamera-Mode: 100 | 120 | 600 Hz und 3kHz

Zusätzlich beim P18 Profile HP (High Power):

- CMY-Farbmischung und linearer CTO
- 1 Farbrad mit 6 Farben + High CRI-Filter

Zusätzlich beim P18 Profile HC (High CRI):

- CMY-Farbmischung und linearer CTO
- 1 Farbrad mit 7 Farben

Zusätzlich beim P18 Profile WW (Warm Weiß):

- CMY-Farbmischung und linearer CTB
- 1 Farbrad mit 7 Farben

Weitere Infos findest du unter: www.jb-lighting.de

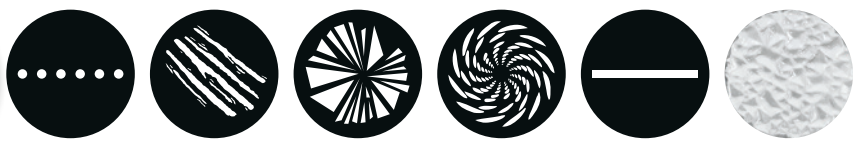


JB-EINSCHUBTECHNIK

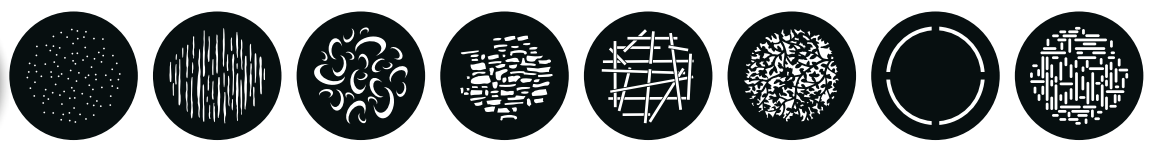
Alle Einschübe lassen sich zur Reinigung bzw. zum Gobowechsel ohne Werkzeug oder manuelles Kabeltrennen entnehmen.



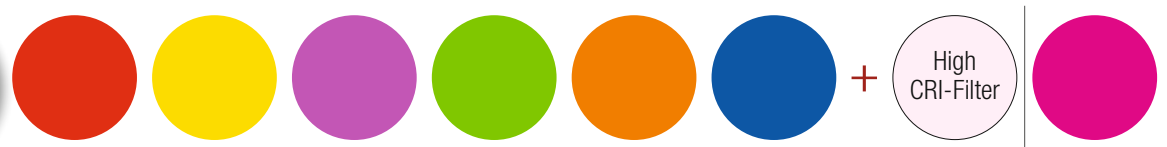
6
rotierende
Gobos



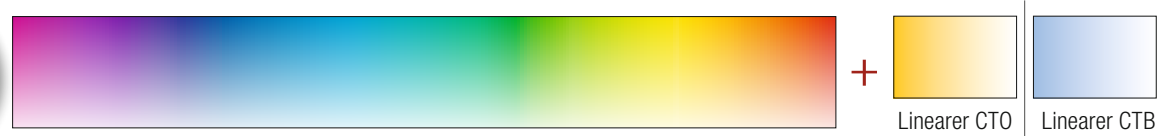
8
statische
Gobos



6
brillante
Farben



CMY
+ variable
CT-Filter



P18 PROFILE AUSFÜHRUNGEN

Lichtfarben und Ausstattungsmerkmale im Überblick



P18 HP



P18 HC

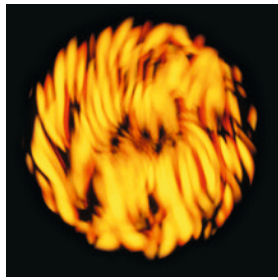


P18 WW

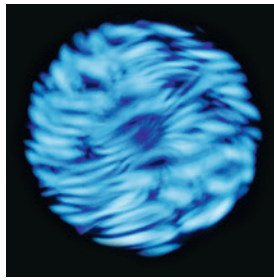
Ausführung:	HP – High Power	HC – High CRI	WW – Warm Weiß
Farbtemperatur:	6800 K	5800 K	3200 K
Leuchtkraft:	72.000 lm (40.000 lm Output)	49.000 lm (28.500 lm Output)	42.000 lm (23.000 lm Output)
CRI:	≥70 (mit CRI-Filter ≥85)	≥90	≥91
Korrekturfilter:	linearer CTO 6800 K bis 2700 K	linearer CTO 5800 K bis 2500 K	linearer CTB 3200 K bis 6500 K
Anwendung:	Maximale Lichtstärke zur optimalen Beleuchtung auch aus großer Entfernung	Maximale Lichtqualität für optimale Farbwiedergabe mit bester Leuchtkraft	Maximale Vergleichbarkeit mit herkömmlichen Halogenleuchten

ANIMATIONSRAD

Mit dem rotierenden Animationsrad des P18 Profile können lebhaftere Bewegungseffekte erzeugt werden.



Feuereffekt



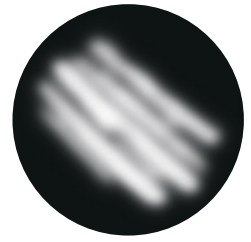
Wassereffekt

FROSTFILTER

Die stufenlos einstellbaren Frostfilter machen den P18 Profile zum vielseitigen Bühnenprofil, der sich auch für Wash-Anwendungen einsetzen lässt.



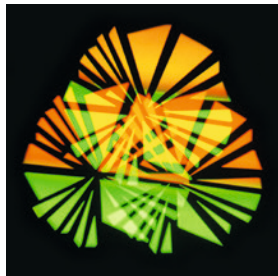
soft edge



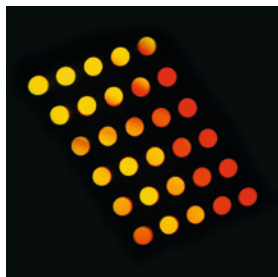
flood frost

PRISMEN

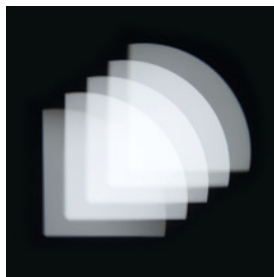
Durch die Kombination der Gobos oder des Blendschiebers mit einem der beiden Prismen lassen sich effektvolle und bewegte „Bilder“ projizieren.



3-fach Prisma (zirkular)

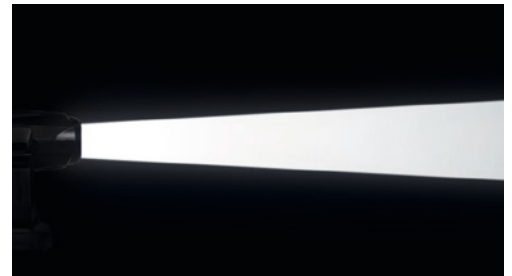


5-fach Prisma (linear)

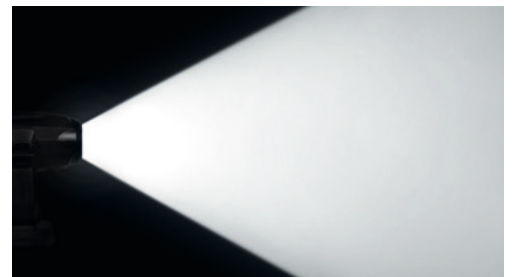


ZOOMBEREICH (6,5 – 54°)

Das optische System des P18 Profile garantiert absolut scharfe und homogene Beams – unabhängig von Lichtintensität und Abstrahlwinkel.



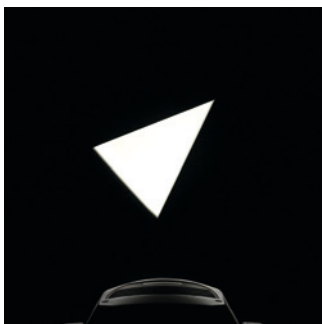
Minimaler Zoom (6,5°)



Maximaler Zoom (54°)

P18 PROFILE SPECIAL FEATURE: BLENDENSCHIEBER

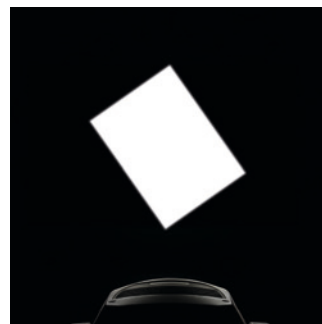
Der neue P18 Profile ist mit einem um 130° drehbaren Blendschiebermodul ausgestattet. Jede Blende kann unabhängig in Position und Winkel (+/- 28°) eingestellt werden. Dadurch lassen sich schnell und präzise unzählige geometrische Formen zur gezielten Beleuchtung bzw. zur Abschattung von Objekten und Szenarien erzeugen.



Jede Blende ist stufenlos drehbar (+/-28°) und frei positionierbar



Alle Blenden komplett schließend und exakt parallel positionierbar



Das Blendschiebermodul ist stufenlos um +/- 65° drehbar



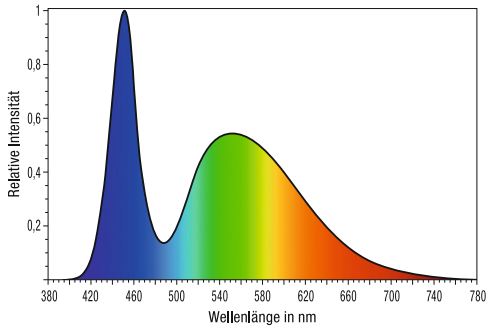
Frostfilter erzeugt weiche, überaus homogene Kanten

PHOTOMETRISCHE DATEN

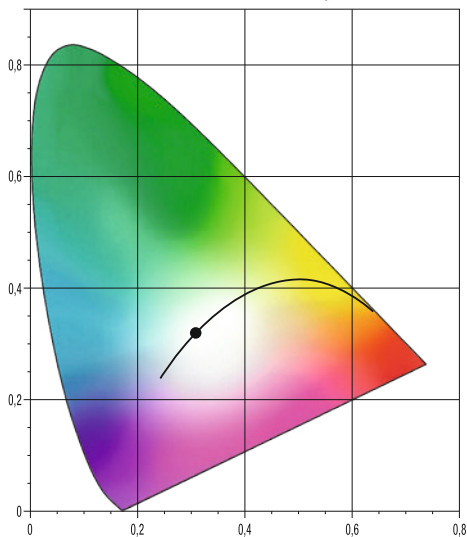
P18 **HP**



RELATIVE SPEKTRALE VERTEILUNG

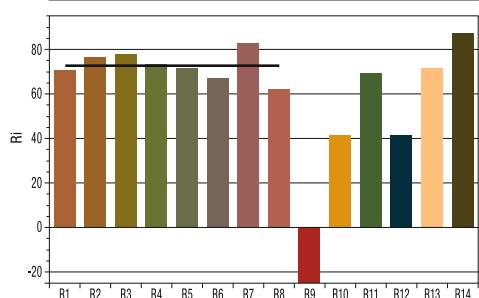


NORMFARBWERTANTEILE X,Y CIE 1931



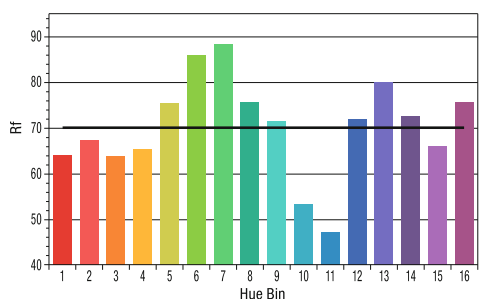
FARBWIEDERGABE – CRI

R _a	R ₁	R ₂	R ₃	R ₄	R ₅	R ₆	R ₇	R ₈	R ₉	R ₁₀	R ₁₁	R ₁₂	R ₁₃	R ₁₄
72,8	70,6	76,6	77,7	73,5	71,6	67,1	82,7	62,5	-25,6	41,4	69,3	41,6	71,5	87,3

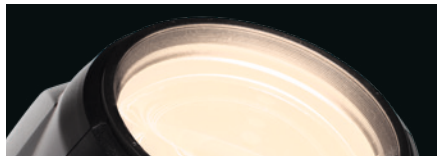


FARBWIEDERGABE – TM-30-15

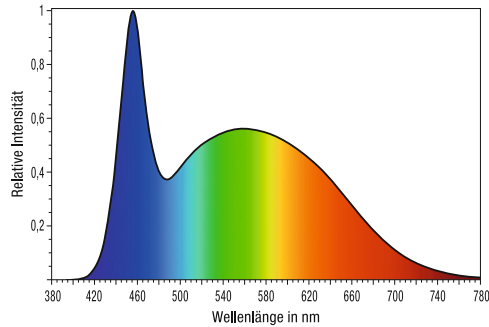
R _e	1	2	3	4	5	6	7	8	9	10	11	12	13	14	15	16	R _e
70,1	64,3	67,5	63,8	65,4	75,5	86,0	88,3	75,7	71,5	53,3	47,3	71,9	79,9	72,6	66,0	75,7	93,3



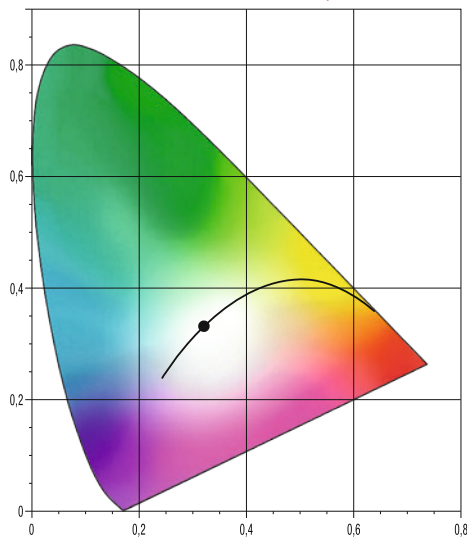
P18 **HC**



RELATIVE SPEKTRALE VERTEILUNG

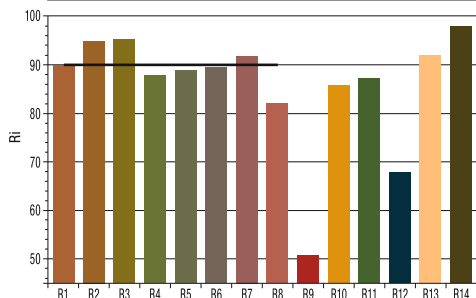


NORMFARBWERTANTEILE X,Y CIE 1931



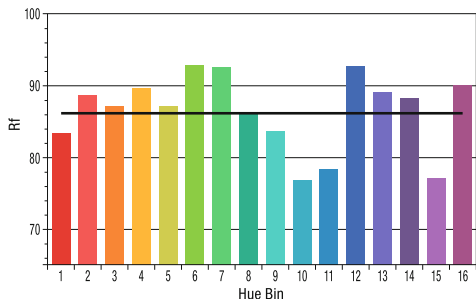
FARBWIEDERGABE – CRI

R _a	R ₁	R ₂	R ₃	R ₄	R ₅	R ₆	R ₇	R ₈	R ₉	R ₁₀	R ₁₁	R ₁₂	R ₁₃	R ₁₄
90,0	89,9	95,0	95,3	87,8	88,8	89,6	91,9	82,0	50,8	85,8	87,2	67,8	92,0	97,8

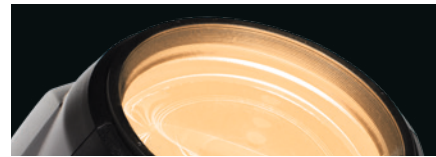


FARBWIEDERGABE – TM-30-15

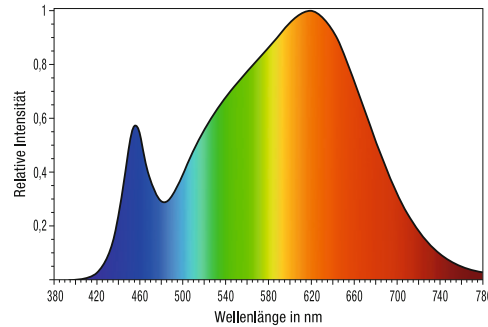
R _e	1	2	3	4	5	6	7	8	9	10	11	12	13	14	15	16	R _e
86,2	83,5	88,7	87,2	89,7	87,2	93,0	92,7	86,2	83,7	76,8	78,4	92,8	89,1	88,3	77,1	90,1	96,9



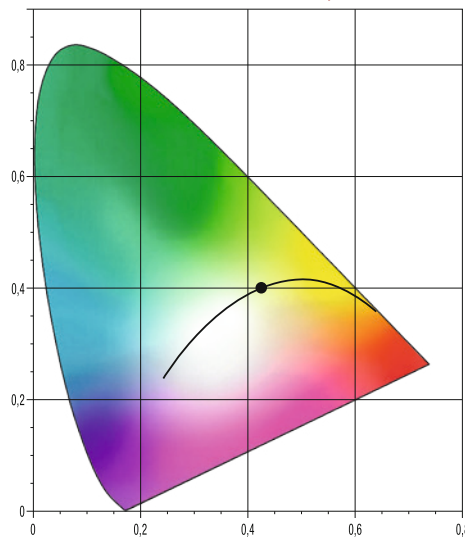
P18 **W**



RELATIVE SPEKTRALE VERTEILUNG

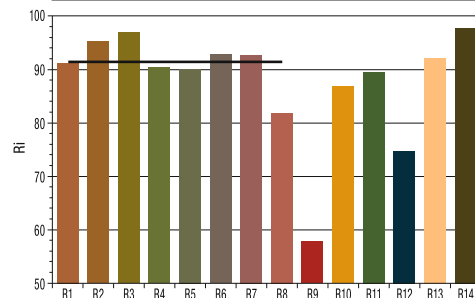


NORMFARBWERTANTEILE X,Y CIE 1931



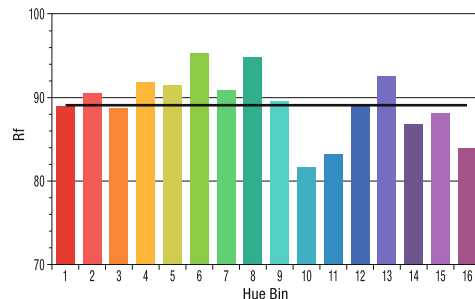
FARBWIEDERGABE – CRI

R _a	R ₁	R ₂	R ₃	R ₄	R ₅	R ₆	R ₇	R ₈	R ₉	R ₁₀	R ₁₁	R ₁₂	R ₁₃	R ₁₄
91,4	91,2	95,1	96,9	90,3	90,2	92,8	92,6	82,0	57,9	86,8	89,5	74,8	92,2	97,7



FARBWIEDERGABE – TM-30-15

R _e	1	2	3	4	5	6	7	8	9	10	11	12	13	14	15	16	R _e
89,1	88,9	90,5	88,6	91,9	91,6	95,4	90,8	94,9	89,5	81,8	83,2	88,9	92,5	86,9	88,1	83,9	98,3



Technische Spezifikationen:

Optik und Lichtquelle

- 1.100 W Weißlicht LED-Modul
HP (High Power): 6800 K; 72.000 lm (40.000 lm Output); CRI \geq 70
HC (High CRI): 5800 K; 49.000 lm (28.500 lm Output); CRI \geq 90
WW (Warm Weiß): 3200 K; 42.000 lm (23.000 lm Output); CRI \geq 91
- > 20.000 h Lebensdauer
- Flackerfreier Betrieb, Kamera-Mode: 100, 120, 600 Hz und 3 kHz
- Zoombereich: 6,5° – 54° (1:8,3)

Effekte

- 1 Goborad mit 8 statischen, auswechselbaren Gobos + offen
- 1 Goborad mit 6 rotier-, positionier- und auswechselbaren Gobos + offen
- CMY-Farbmischeinheit für schnelle, gleichmäßige Farbmischung + linearer CTO (P18 HP und P18 HC) bzw. linearer CTB (P18 WW)
- P18 HP: 1 Farbrad mit 6 Voll- bzw. Halbfarben + offen und lineare Farbanwahl + High CRI-Filter
- P18 HC und WW: 1 Farbrad mit 7 Voll- bzw. Halbfarben + offen und lineare Farbanwahl
- Blendschiebermodul mit 4 Blenden – jede komplett schließend und mit separater Bewegungs- und Drehsteuerung, Modul um 130° drehbar (+/- 65°), jede Blende einzeln um +/- 28°
- Motorisierte stufenlose Highspeed-Iris mit 18 Lamellen
- 2 Prismen – zirkular und linear, rotier- und indexierbar
- 2 Frostfilter (soft edge/flood frost), stufenlos – optional weitere Froststufen möglich
- Elektronischer Dimmer 0%–100%
- Shutter elektronisch mit vorprogrammierten Puls- und Ramp-Funktionen
- Animationseffekt / Animationsrad / Sparkle-Effekt
- Fokus mit Autofokusfunktion
- Zoombereich: 6,5°–54° (1:8,3)

Antrieb

- Hochauflösende, leistungsstarke 3-Phasen Schrittmotoren
- Präzise, extrem schnelle und leise Bewegungen
- 540° Pan / 280° Tilt

Steuerung und Programmierung

- USITT DMX-512, RDM
- Ethernet-Schnittstelle mit Art-Net und sACN
- Wireless DMX / RDM Lumen Radio CRMX TiMo
- LCD-Display mit Funktionstasten, elektronisch drehbar und Akkupufferung
- Mini-USB u. a. für Softwareupdate
- Stand-alone Modus, Master/Slave-Funktion
- Fehleranalyse und DMX-Analyse

Mechanischer Aufbau

- Original JB-Lighting Einschubtechnik
- Robuste, roadtaugliche Konstruktion mit 4 Tragegriffen
- Transportsicherung Pan/Tilt
- Lüftersteuerung für nahezu geräuschloses Arbeiten, 28 dB(A)
- Neutrik 5pol XLR IN/OUT
- 2 Neutrik etherCON IN/OUT
- Neutrik powerCON TRUE1 IN/OUT

Rigging

- 2 Omega-Bügel mit Original Camloc® Verschlüssen für schnelle, komfortable Montage mit vier verschiedenen Befestigungsmöglichkeiten

Elektrische Spezifikation

- Maximale Leistungsaufnahme 1.500 VA
- Versorgungsspannung 100V–240V, 50/60Hz

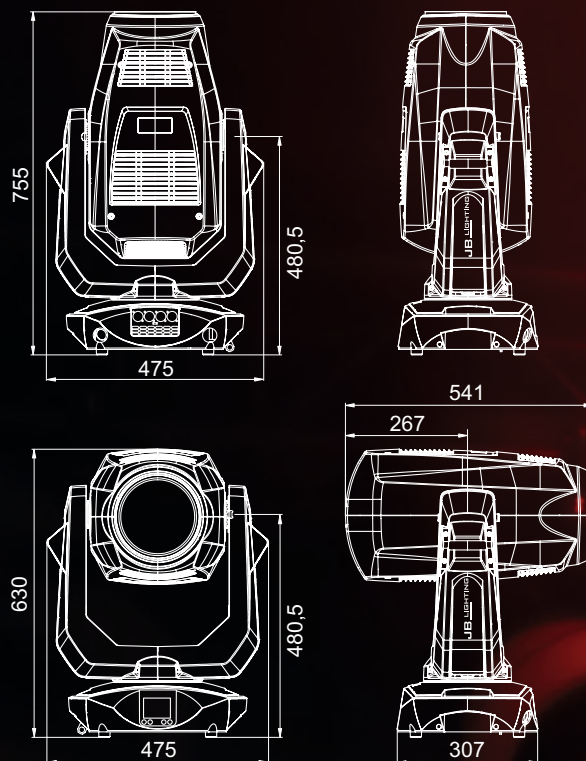
Maße und Gewicht

- Maße: B 475 x H 755 x T 307 mm
- Gewicht: 32 kg

Lieferumfang

- Schuko auf powerCON TRUE1, flexible Gummileitung (2 m lang, 3 x 1,5 mm²)
- 2 Omega-Bügel

Abmessungen:



+ Zubehör:

- **Lichtschutzring** (Code ZU0025)
- **AMPTOWN 1-fach** (Code CASE31)
 - mit SiP-Einsatz, Stapelmulden und Scanfenster
 - Abmessungen: B 60 x T 58 x H 86 cm
 - Gewicht leer (inkl. Gerät): ca. 48 (80) kg
- **AMPTOWN 2-fach** (Code CASE32)
 - mit SiP-Einsatz, Stapelmulden und Scanfenster
 - Abmessungen: B 120 x T 58 x H 86 cm
 - Gewicht leer (inkl. Geräte): ca. 74 (138) kg



JB LIGHTING

JB-Lighting Lichtenlagentechnik GmbH
Sallersteig 15 · D-89134 Blaustein · Tel. +49 (0)7304 9617-0
E-Mail: info@jb-lighting.de · www.jb-lighting.de