

K&F CA 1215-9

- 2-Weg Fullrange-Lautsprecher mit 12"/1,5" Bestückung
- Präzises Abstrahlverhalten in horizontaler und vertikaler Achse (90° x 50°), Horn drehbar
- Maximalschalldruck 129 dB
- Multifunktionales Gehäuse mit Clusterwinkeln und 5 'allsafe JUNGFALK' Flugpunkten
- CA 1215-9 - M: Monitor und Clusterwinkel



Das Modell CA 1215-9 ist ein kompakter Fullrange-Hochleistungslautsprecher mit 12"/1,5" Bestückung. Mit der Abstrahlcharakteristik von 90° x 50° stellt dieses System das wohl universellste Werkzeug der K&F CA-Serie dar. Die breite horizontale Abstrahlung erreicht bei Nahfeldanwendungen eine komplette akustische Abdeckung aller Hörebenen. Eine hervorragende Directivity ermöglicht darüber hinaus die gezielte Beschallung in halligen Räumen. Die CA 1215-9 klingt auch in größerer Entfernung sehr direkt und bleibt selbst bei extremen Pegeln klar und unverfärbt.

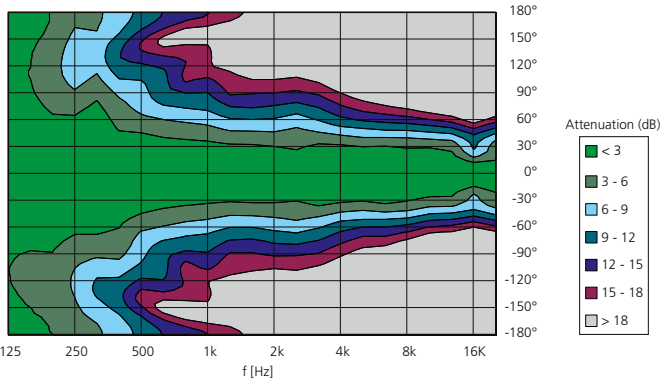
Ein bis ins Detail durchdachtes Gehäusedesign und reichhaltiges Zubehör ermöglichen eine flexible Nutzung in verschiedensten Beschallungsanforderungen. In der CA 1215-9 kommt ein 1,5" Treiber zum Einsatz, der die fein auflösende Hochtonwiedergabe von 1" Treibern mit den Leistungsreserven eines 2" Treibers perfekt vereint. Zur präzisen Steuerung des Abstrahlverhaltens wurde ein neuartiges Hochtonhorn mit aufwendiger Schallführung entwickelt. Der hoch effiziente 12" Lautsprecher erzeugt in dem optimal ventilerten Gehäuse Bässe, die klar und knochentrocken mit hohem Maximalschalldruck übertragen werden.

Bei Passivkonzepten wie der CA 1215-9 entscheidet neben der Auswahl der Chassis die Frequenzweiche wesentlich über die Qualität des Gesamtsystems. Neben exakt abgestimmten Kompensations- und Linearisierungsfiltern konnte erstmals ein passives, zweistufiges Allpassfilter eingesetzt werden, welches Phasengang und Gruppenlaufzeit beider Schallquellen zur Deckung bringt. Ergebnis: Der Übergang vom Direktstrahler zum Horntrieberr ist kaum wahrnehmbar und der Frequenzverlauf "off axis" ab 500 Hz ist nahezu perfekt! Zusätzliche Limiter im Hochtonweg sichern die Treibereinheit. Die CA 1215-9 kann senkrecht und waagrecht verwendet werden. Ein drehbares Hochtonhorn ermöglicht die Anpassung der Richtcharakteristik. Das trapezförmige Gehäuse ist mit zwei zusätzlichen Clusterwinkeln, fünf 'allsafe JUNGFALK' Flugpunkten und einem Hochständerflansch versehen. Die M-Variante verfügt über einen zusätzlichen 48° Monitorwinkel.

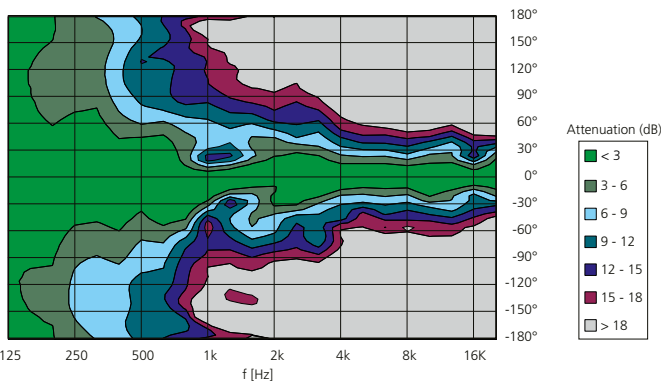
Der anspruchsvolle Anwender erhält mit der CA 1215-9 ein exzellentes Fullrange-System, das audiophile Eigenschaften und bemerkenswerten Schalldruck in idealer Form verbindet.

Lautsprecher	
Prinzip	Passives 2-Weg System mit Bassreflexabstimmung
Betrieb mit	K&F PLM+ Serie, K&F D-Serie, Lab. Gruppen IPD 2400, K&F SystemRack, K&F TOPAS, passive an linearen Endstufen
Übertragungsbereich -10 dB	58 Hz – 22 kHz
Übertragungsbereich ± 3 dB	80 Hz – 19 kHz
Abstrahlwinkel nominal	90° x 50° (hor. x vert.), CD-Horn drehbar
Nennbelastbarkeit	400 Watt
Programmbelastbarkeit	800 Watt
Peakbelastbarkeit	1.600 Watt
Maximaler Schalldruck	129 dB (SPL peak/1 m)
Nennimpedanz	8 Ω
Komponenten	1,5" Hochtontreiber mit 75 mm Titanmembran auf CD-Horn, selbstrückstellende Schutzschaltungen für 1,5" Lautsprecher, 12" Tiefmitteltontlautsprecher, 1,2 kHz 12 dB/Okt., Allpaßfilter zur Laufzeit- und Phasenoptimierung
Anschluss	2 x speakON® 4-pol NL4MP (+1/-1), IN parallel zu OUT
Gehäuseausführung	
	Trapezförmiges Gehäuse aus 15 mm Birken-Multiplex mit hochfester Strukturlackierung (PU) in schwarz, 2 Schmetterlingsgriffe, integrierter Hochständerflansch, 5 Flugpunkte 'allsafe JUNGFALK', ballwurfsichere Stahlgitter schwarz gepulvert mit schwarzem Akustikschaum vor dem Gitter
Abmessungen (B x H x T)	379 x 605 x 375 mm
Gewicht	31 kg
Farbe	RAL 9005 (schwarz)
Optionen	'M', 48° Monitorwinkel (K&F CA 1215-9 - M), 'AS' achsensymmetrisches Gehäuse, 'Installation', '100 Volt' mit 300 VA Ringkernübertrager (33,5 kg), 'Klemmanschluss' statt speakON®-Anschluss, 'Outdoor Mobile', 'Outdoor Installation', 'Sonderlackierung in RAL Farben'
Zubehör	siehe Katalog oder www.kling-freitag.de

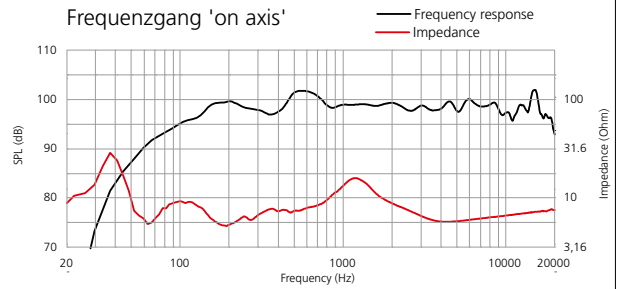
Horizontales Abstrahlverhalten



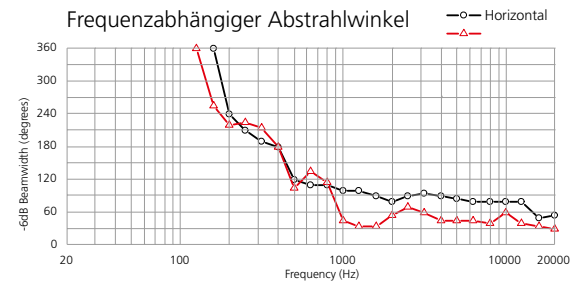
Vertikales Abstrahlverhalten



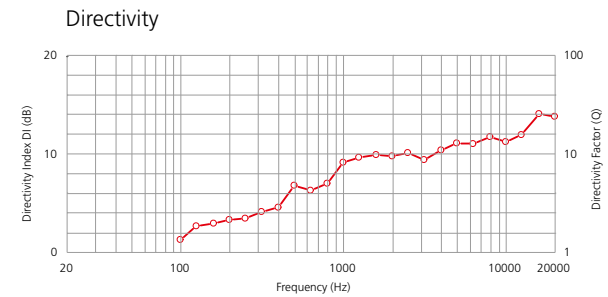
Frequenzgang 'on axis'



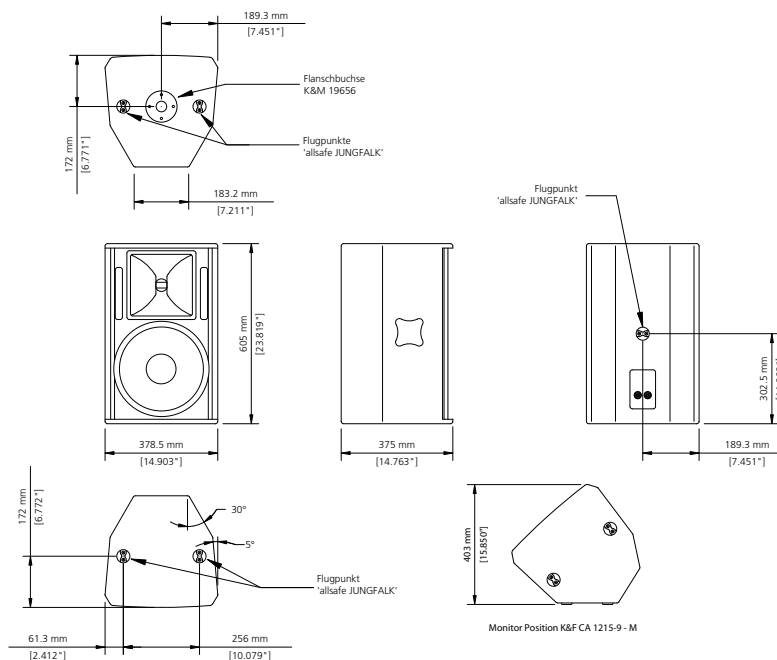
Frequenzabhängiger Abstrahlwinkel



Directivity



Alle Messungen unter Freifeldbedingungen. Frequenzgangdiagramme 1/6 Okt. geglättet. Abstrahl- und Polardaten 1/3 Okt. geglättet. Technische Änderungen, die der Verbesserung der Produkte dienen, behalten wir uns vor. Irrtümer vorbehalten.



Weiterführende Informationen und Daten, z.B. Ausschreibungstexte, Benutzerhandbücher, technische Zeichnungen in den Formaten DWG, DXF und PDF, sowie Datensätze für die Akustiksimulation mit Ease und Ulysses finden Sie auf unserer Website unter www.kling-freitag.de

KLING & FREITAG GmbH
Junkersstrasse 14
D-30179 Hannover
Tel. +49 (0)511 96 99 7-0
Fax +49 (0)511 67 37 94